

Direkte tildeling

Miniudbud



Nick Bronstein

pnb@publicure.dk

2015 0519



Anders Nørgaard

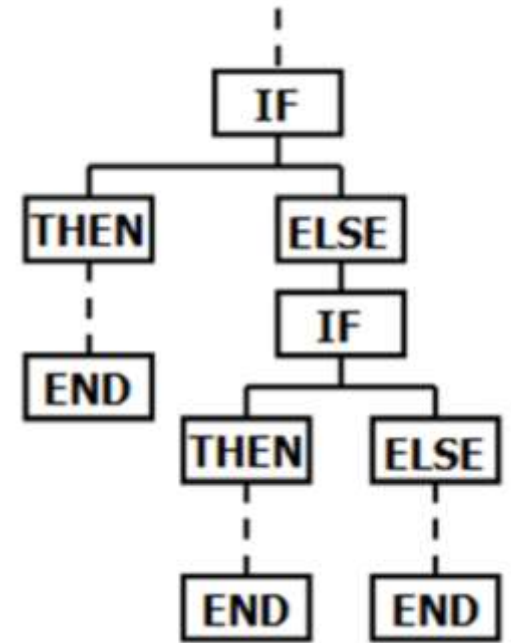
anj@publicure.dk

2015 0217

En

gennemsigtig

mekanisme



Ufrit valg

- **Ordregiveren kan på den samme rammeaftale anvende direkte tildeling og genåbning af konkurrencen.**
- **Valget mellem direkte tildeling og genåbning af konkurrencen skal ske på grundlag af**
 - objektive kriterier,
 - herunder de efterspurgte varers eller ydelsers *kvantitet*, *værdi* eller *karakteristika* og ordregiverens øvrige *konkrete indkøbsbehov*.
- **De objektive kriterier skal fastsættes i udbudsmaterialet vedrørende rammeaftalen.**

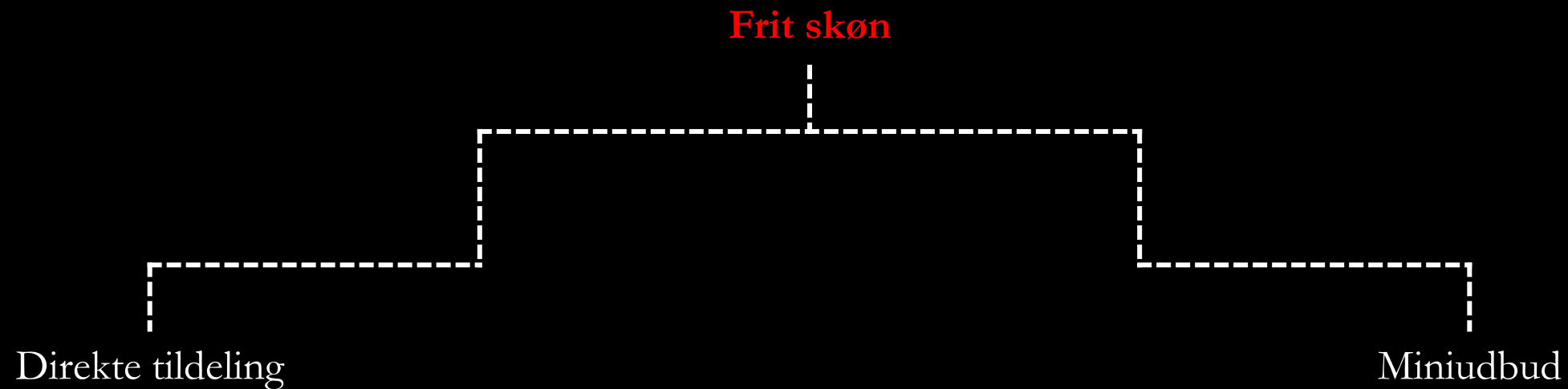
Ufrit valg

- **Objektive kriterier**
- **Klare, utvetydige mekanismer**
 - f.eks. ”kvantitet, værdi eller karakteristika og ordregiverens øvrige konkrete indkøbsbehov”
 - behov for højere service- eller sikkerhedsniveau
 - udvikling i prisniveauerne ifht. forhåndsoplyst prisindeks

Ufrit valg

- **KFST's vejledende udtalelse om SKI's rammeaftaler af 4. januar 2011**
 - Efter styrelsens opfattelse er det ikke i overensstemmelse med udbudsdirektivet,
 - såfremt det følger af rammeaftalen,
 - at der er frit valg mellem fremgangsmåderne ved tildelingen af kontrakter baseret på rammeaftalen.

20111205, Konica Minolta mod Erhvervsskolen Nordsj.

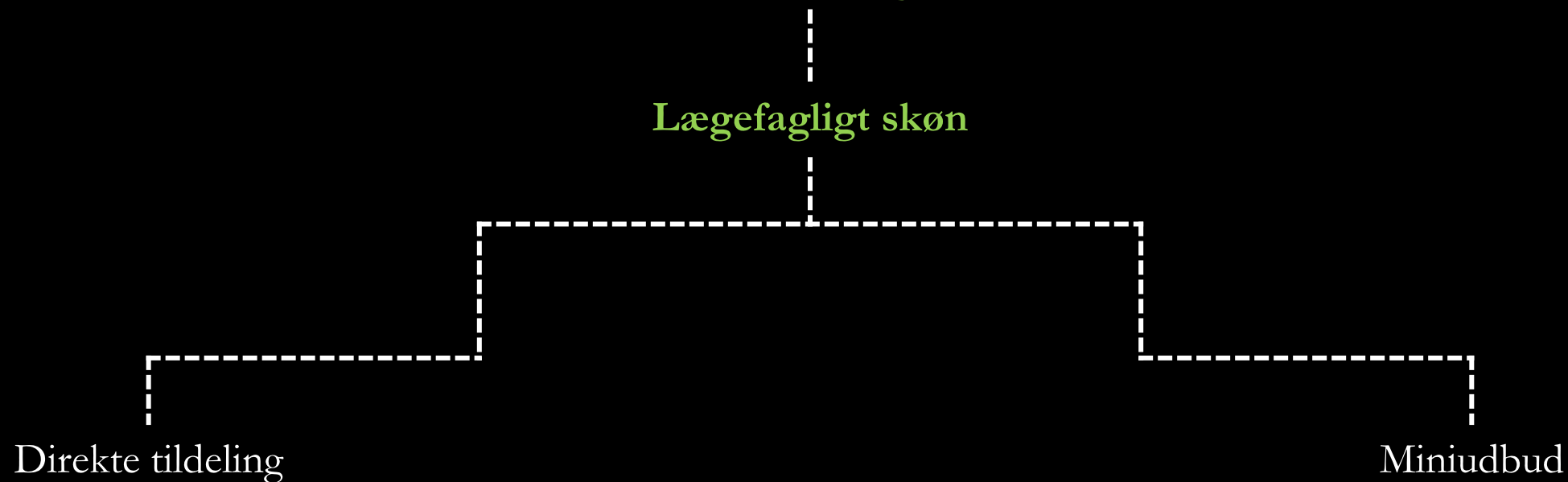


Subjektive hegnspæle

- 20111205, Konica Minolta mod Erhvervsskolen Nordsjælland 🗨️
 - SKI 02.12 Kopi og Print – delaftale 1 om multifunktionsmaskiner og printere
 - Udskiftning af indklagedes samlede kopi/printløsning, multifunktionsmaskiner og printere
 - Miniudbud, når kunden har et eller flere af en række nærmere beskrevne behov
 - Sammenhold med udbudslovens § 98, stk. 2, hvorefter valget mellem tildelingsformer
 - ”[...] skal ske på grundlag af objektive kriterier, herunder [...] ordregiverens øvrige konkrete indkøbsbehov [...]”

20171124, Simonsen & Weel mod Region Midtjylland

”Patientsikkerheden efter en medicinsk vurdering kan have væsentlig betydning for patientens helbred og helbredelsesmuligheder”



Objektive hegnspæle

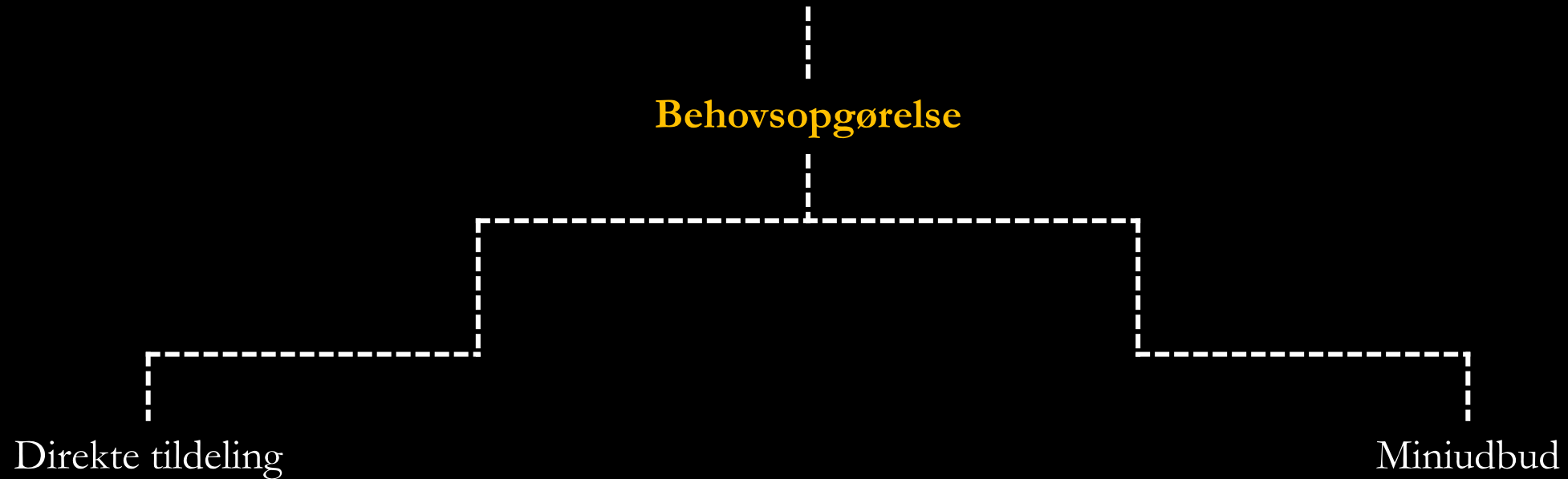
- 20171124, Simonsen & Weel A/S mod Region Midtjylland 👍
 - Direkte tildeling, hvis
 - ”patientsikkerheden efter en medicinsk vurdering kan have væsentlig betydning for patientens helbred og helbredelsesmuligheder [...]
 - ”[...] afhænger af en medicinsk vurdering af patientsikkerheden [...]

Objektive hegnspæle

- **20210312, Assemble A/S mod Sorø Kommune**
 - Direkte tildeling om pladsanvisningssystem under SKI 02.19
 - Udfinde leverandør via egen behovsopgørelse:
 - Finde forvaltningsopgaver i FORM, der skal IT-understøttes.
 - Finde IT-funktionaliteter i STORM, som I. skal understøttes med, samt krævet serviceniveau

20210312, Assemble mod Sorø Kommune

Identifikation af funktionalteter i tilgængelige løsninger under SKI 02.19 baseret på FORM/STORM



Objektive hegnspæle

- **20210312, Assemble A/S mod Sorø Kommune**
 - Bredt formuleret behovsopgørelse giver anledning til overvejelser om, hvorvidt modellen er i uberettiget begrænser konkurrencen
 - Hvorvidt et behov for en bestemt funktionalitet leveres gennem den ene eller den anden STORM funktionalitet, som leverandørerne på Rammeaftalen har tilbudt, bliver dermed afgjort af en (naturligt) bredt formuleret behovsopgørelse
 - Betydelig risiko for, at konkurrencen mellem Rammeaftales leverandører bliver illusorisk, hvilket i sig selv vil være i strid med udbudsreglerne og Rammeaftalens indhold og system, herunder beskrivelsen af miniudbud med kriterierne Pris og Kvalitet.

Objektive hegnspæle

- 20230106, Mediq mod Høje-Taastrup Kommune, m.fl. 👍
 - Sammenlignelighed i varekurven, udbudslovens § 45: Vurdering af vares type, størrelse, vægt, dimensioner, materiale, holdbarhed, justerbarhed og formål
 - ”Disse parametre er objektivt beskrevet
 - Afhænger ikke af de indkomne tilbud på en måde, der beror på ordregivers valg eller vurdering efter åbningen af tilbuddene.
 - Fagligt skøn under parametre medfører ikke, at selve fastsættelsen af parametrene/fremgangsmåden til at sammensætte varekurven afhænger af de indkomne tilbud.”

Takeaways

- **Restriktive kendelser præ-udbudslov**
 - Eller måske bare åbenbart problematiske tildelingsmodeller
- **Post-udbudslov**
 - SKI, m.fl. bliver klogere, forfiner modellerne
 - Er der reel lempelse i § 98, stk. 2, med ”behovs”-formuleringen? Eller omvendt gold-plating?
 - Klagenævnets temperament
- **Den sikreste vej er den allerede betrødte**

Takeaways

- **Præ-udbudslov**

- Ordregiveres udforskning og klagenævnets etablering af de retlige rammer

- **Post-udbudslov**

- Forfinelse og formentlig lempeligere praksis
- Reel lempelse i § 98, stk. 2, med ”behovs”-formuleringen? Omvendt gold-plating?
- Det dynamiske indkøbssystem som alternativ

Direkte tildeling

?

Miniudbud



Nick Bronstein

pnb@publicure.dk

2015 0519



Anders Nørgaard

anj@publicure.dk

2015 0217